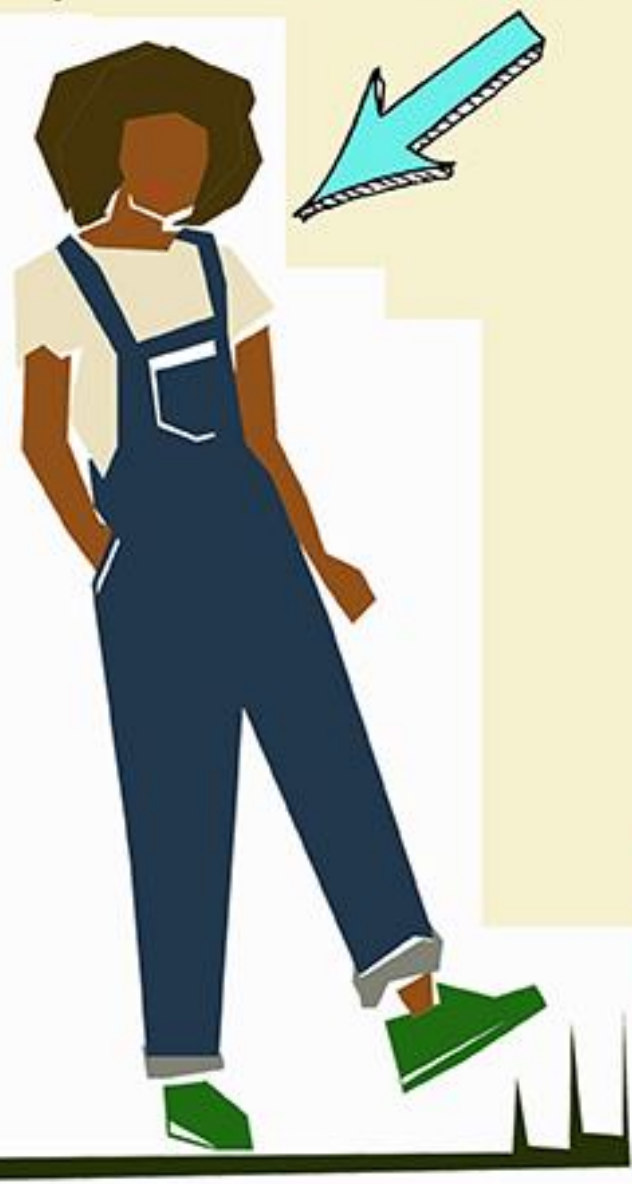


Dyfeisiwyd a dyluniwyd gan
yr Artist Jamila Walker



Where the Severn Smiles

4 HELFA SBORION NATUR DIFYR
- gweithgareddau creadigol

Ar gyfer pob oedran

Yn unigol neu mewn grwpiau.

Archwiliad synhwyraidd

Arbrofi

Archwilio'r tir parc a glannau'r afon
trawiadol ger Oriel Davies.

Gallwch ailadrodd gweithgareddau dro ar ôl tro;
ar wahanol adegau o'r dydd, tymor ac ati



HelFa Sbarion Natur - Ansoddau gweledol

#WheretheSevernSmiles

HelFa Sbarion Natur Gweithgaredd 1 - Gweadau gweledol



Byddwch angen
(Gallwch gasglu deunyddiau
o Oriel Davies Gallery)

Eich dychymyg
Papur
Beiros/Pensiliau Lliw
Clipfwrdd
Camera/ffôn camera *



TASG-

Tynnwch luniau a
ffotograffau o
amrywiaeth o weadau a
siapiau geometrig rydych
chi'n eu gweld ar eich taith
greadigol o amgylch y
tir parc ac afon
Hafren ger yr oriel.



AWGRYM 2.

Ceisiwch dynnu eich 11-
uniau o wahanol onglau,
dilëwch y lluniau nad
ydych chi'n hapus â nhw.
Cadwch eich hoff luniau
(a'u rhannu ar-lein
ac/neu eu hargraffu)

3 Esiampiau gennyf i
(Artist Jamila Walker)

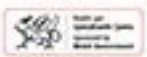


*opsiynol

AWGRYM 1.

Cymerwch 10
eiliad i
edrych go iawn ar beth rydych
chi ar fin tynnu llun ohono.

Treuliwch fwy o amser yn edrych ar eich
pwnc yn hytrach na thynnu
llun ohono - ceisiwch
beidio â gwneud
rhagdybiaethau am beth rydych chi'n
weld.



HelFa Sbarion Natur – Ansoddau gweledol HelFa Sbarion Natur 2 – Llyfrgell sain

#WheretheSevernSmiles

Byddwch angen

Eich dychymyg

Papur

Pensiliau/Beiros Lliw

Clipfwrdd

Nodiadau llais ar

ffôn clyfar/tabled*

*opsiynol



"Cofnodais synau cyflym yr afon ar fy ffôn, ac fe wnaeth fy ysbrydoli i dynnu llinellau trwchus, crwm oedd yn gorgyffwrdd mewn gwahanol liwiau". Jamila

AWGRYM 1.

Os ydych chi'n colli rhywfaint o'ch cliw, gallech ymateb yn greadigol i gryndodau

AWGRYM 2.

Synau posibl i'w cofnodi ac/neu i dynnu llun ohonynt...

Yr afon

Adar

Wiwer yn palu

grisiau troed ar laswellt gwlyb

HelFa Sbarion Natur – Ansoddau gweledol HelFa Sbarion Natur 3 – Cadref

#WheretheSevernSmiles

Byddwch angen

Eich dychymyg

Papur

Beiros/Pensiliau Lliw

Clipfwrdd

Camera/ffôn camera*

Brigau

Llinyn

Siswrn

*opsiynol

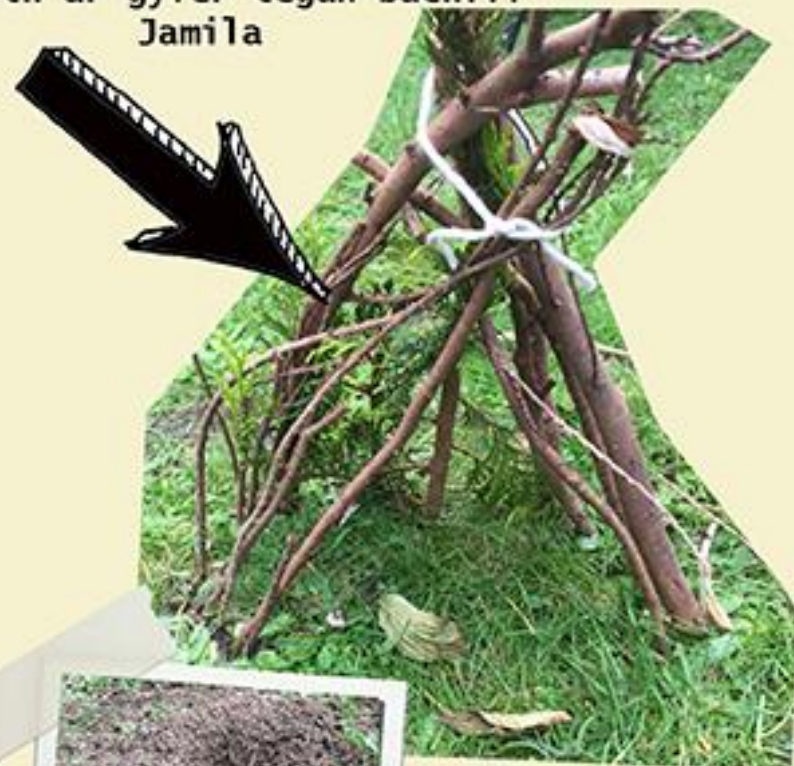
TASG-

'Cartref' – ceisiwch ymateb yn greadigol i gynefinoedd bywyd gwylt ar eich taith.

Tynnwch luniau a ffotograffau o adar yn nythu, tyllau a llochesi. Crëwch eich tyrchfeydd bach eich hun yn defnyddio brigau wedi disgyn a llinyn.

"Fe wnes i hyn, dwi'n meddwl fy mod i'n mynd i ychwanegu mwy o frigau - cynefin perffaith ar gyfer tegan bach..."

Jamila



HelFa Sbarion Natur Gweithgaredd 4 – Symudiad

TASG-

Chwilio am
'Symudiad' yn ein
hamgylchoedd.

Tynnwch lun ac/neu
crëwch ffilmiau bach
o
greaduriaid, afon yn
llyfo, glaswellt,
coed, dail a mwy yn
symud yn y gwynt.

Byddwch angen

Eich dychymyg

Papur

Beiros/Pensiliau Lliw

Clipfwrdd

Camera /ffôn camera *

*opsiyno1

MWY
Pethau sy'n symud y
gallech ymateb
iddynt yn ofalus -
Cymylau, eich dwylo
yn symud dail yn
ysgafn, brigynnau
yn arnofio i lawr
yr afon



Y bont sigledig
i, ac o Barc
Dolerw

Ar ôl i chi orffen eich lluniau, ffotograffau neu ffilmiau, a fuasech chi'n fodlon rhoi benthyg 1 neu 2 i'r oriel?

Mae staff yr oriel yn creu wal o waith sydd yn cael eu creu gan y cyhoedd, a buasent yn edrych ar ôl eich gwaith yn dda, ac yn eu dychwelyd ar ddiwedd y prosiect.

Gallwch rannu eich lluniau, ffotograffau a'ch ffilmiau ar Instagram a Facebook hefyd, yn defnyddio'r hashtag #wherethevernsmlles

